

PREP SFC 250

超临界流体色谱制备系统 — 紧凑型设计



PREP SFC 250 系统

Sepiatec 的新型 Prep SFC 250 系统采用紧凑型台式设计，适用于超临界流体色谱法的纯化制备工作。

系统尺寸仅为 72 x 60 x 88 cm (宽 x 深 x 高)，具有 SFC 技术的所有优势，例如更快的分离速度、更少有机溶剂的消耗、降低成本，改善环境兼容性和提高安全性等。

Prep SFC 250 系统配有 2 个 150 ml 泵头的高压泵。当改性剂在流动相中占比为 40 % 时，最大流量可达 250 ml /min，可适用内径为 15 - 30 mm、最大长度为 250 mm 的色谱柱。

基于系统的紧凑型设计，Prep SFC 250 系统的占地面积相对较小，可以节省宝贵的实验室空间。Prep SFC 250 系统所有组件排列清晰，操作人员或维护人员可轻松访问所有模块。

柱温箱包含多根色谱柱切换阀、进样阀和紫外流通池，最高可加热到 70° C，以确保流体的超临界状态。

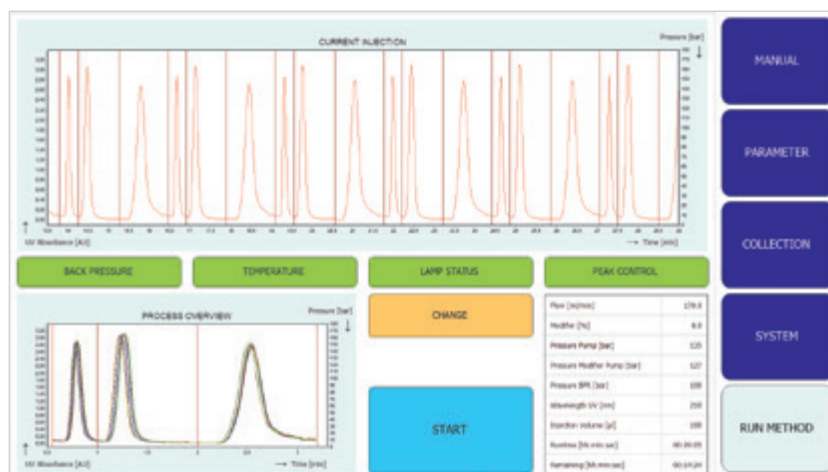
馏分收集模块包括一个切换阀和 9 个气液分离器：1 个用于收集废液，其他 8 个用于馏分收集，每个馏分收集瓶的容积为 1 升。但由于该模块的液体出口拥有灵活设计，可以根据实际需要使用容量高达几升，甚至是更大容积的收集接收容器。

该设备内置了具有当前最新 Windows 操作系统的电脑主机控制系统，因此不需要单独的电脑及额外的工作台空间。

所有数据均可通过 15.6" 触控屏直接输入。该触摸屏位于 Prep SFC 250 系统的正面左上部，符合人体工程学，操作简便。

在单独的工作场所 (例如仪器室外部)，可外接额外的显示器。





PREP SFC 250 软件

Prep SFC 250 系统完全由 Prep SFC 控制软件操作，该软件提供清晰的菜单结构，使操作简单直观。通过几个简洁的屏幕页面即可设置和显示所有的输入选项、参数及图谱等。Prep SFC 控制软件还包括一个序列编辑器，用于输入不同样品的

分离参数，功能包括自动建议叠加进样叠加时间、设置馏分收集的多种参数标准、在序列运行过程中的动态参数编辑等。

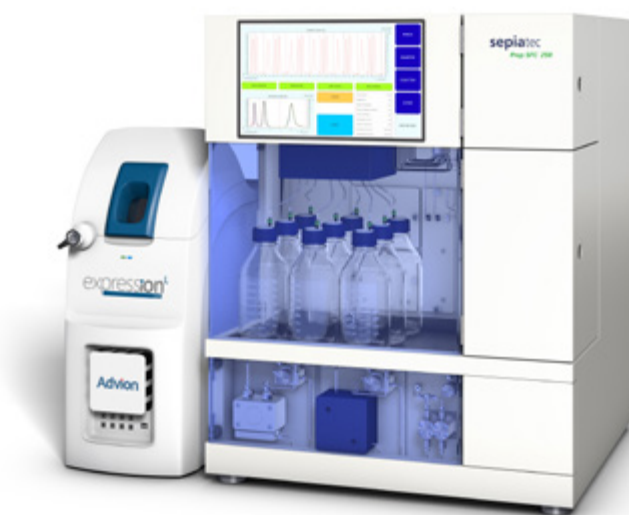
PREP SFC 250 系统 + 质谱检测器

Sepiatec 公司的 Prep SFC 250 系统可选择配置 Advion 品牌的 expression CMS 型号的质谱检测器。

expression CMS 是一款精巧设计的质谱仪，具有最新的单四极杆技术，并可与 Prep SFC 250 整合成统一系统，完美实现质量导向、质量确认和紫外控制的多重导向分离制备功能。

它可以快速而可靠地测量出分离物质的确切分子量，更可以使没有紫外检测吸收的目标物得到准确的分离制备。可选离子源有 ESI 或 APCI，并根据要求产生阴离子或阳离子。

所有模块，包括整合质谱仪需配置的补液泵和分流阀，均与 expression CMS 和 Prep SFC 250 系统统一配置。而 expression CMS 质谱仪在整合系统中也统一由 Prep SFC 250 系统软件控制使用和管理数据等。



同时，expression CMS 也可支持用户执行多种评估。设计紧凑的 Prep SFC 250 和 expression CMS 在完美组合下，极大的提升了系统的功能和效率，由于其所占空间小，更可以同时安装在通风橱中。

技术参数

PREP SFC 250

操作模式	1 根半制备色谱柱 或 制备色谱柱
适用色谱柱	15 - 30 mm ID，最大柱长 250 mm
溶剂	CO2 和有机试剂
可选改性剂数量	标准配置为 1 种，选配溶剂选择阀可选 4 种
总流量	250 ml/min (改性剂占比 40 %)
CO2 泵	150 ml 泵头，400 bar
改性剂泵	150 ml 泵头，400 bar
附加泵	30 ml 泵头，400 bar (选配)
操作压力	高达 300 bar，背压调节器可在线实时调节
进样形式	注射泵部分定量环进样
柱温箱	可加热至高达 70°C，标准配置可在线切换 2 根色谱柱、 选配多柱切换阀，最多可在线切换 6 根色谱柱
紫外检测器	波长范围 190 - 500 nm
选配检测器	二极管阵列检测器 (DAD)、蒸发光散射检测器 (ELSD) 或质谱仪
可收集馏分数量	1 - 8 个，馏分瓶无容量限制，常压收集
CO2 回收	CO2 回收模块 (选配)， 气态至液态 CO2 转化回收率约为 85 %
软件	Prep SFC 控制软件
系统控制器	集成电脑、Windows 10 操作系统
触控屏	15.6"、16:9 触控屏
接口	3 个 USB 接口、以太网口、HDMI
尺寸规格	72 x 60 x 88 cm (宽 x 深 x 高)

SE_SFC_250_CN_0521

