

崩解
自动化

DT 50

无水浴的测试系统 DT50 改革了崩解实验。自动启动测试，感应加热和 100% 无人值守终点检测让操作更简单。

SOTAX



自动崩解 测试仪

DT50 — 无水浴、更优秀、 美观

用户友好的触屏操作

完全合规的无线自定中心位测试篮

达到目标温度时自动开始测试

每一片剂 100% 无人值守终点检测

介质温度连续监控

快速无水浴感应加热



主测试站



100% 无人值守
终点检测

——
无水浴

——
自动开始实验

——
全程监控介质温度

——
电子化数据管理

模块化连接其它测试站



从机测试站

介质预热
实现无缝 pH 改变



介质制备工作站

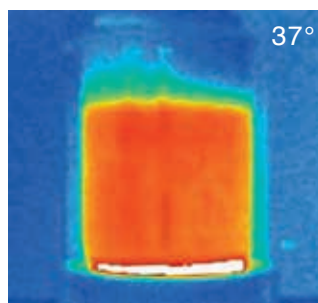
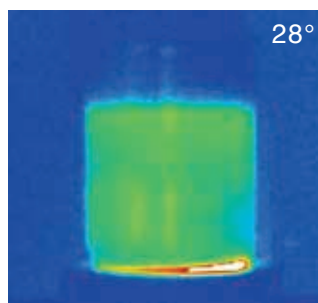
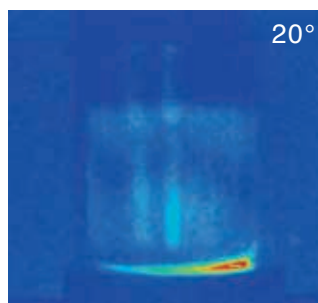
创新设计





温度可控

快速无水浴感应加热将无效的等待时间降至最低，确保烧杯内温度的分布非常均匀。介质温度被全程监控。当达到目标温度时，测试会自动开始，并连续读取温度读数以进行报告。



终点检测 可编程

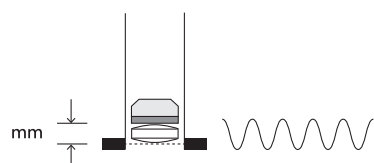




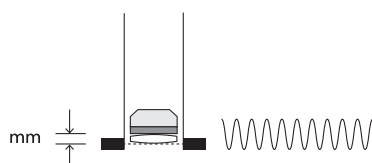
它是如何运作的？

剩余片剂的高度由测试篮每次向上的冲程自动确定。圆盘在距测试篮底部不同距离处产生的电磁频率改变可以确定样品是否已经崩解。对于未完全崩解的产品（如胶囊壳），可编程设置可接受的高度范围。

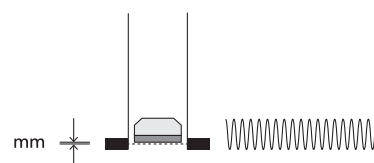
完整药片



崩解进行中



崩解后药片



配置灵活

通过最多 2 个独立测试站将您的 DT50 扩展为一套崩解系统，亦可同时添加 1 个介质制备站。利用网络连接即可简单地进行改造。模块化设计确保了系统布局灵活，并且根据需要随时更改。



最高配置：1 台主测试站，1 台从机测试站及 1 台介质制备工作站



易于操作

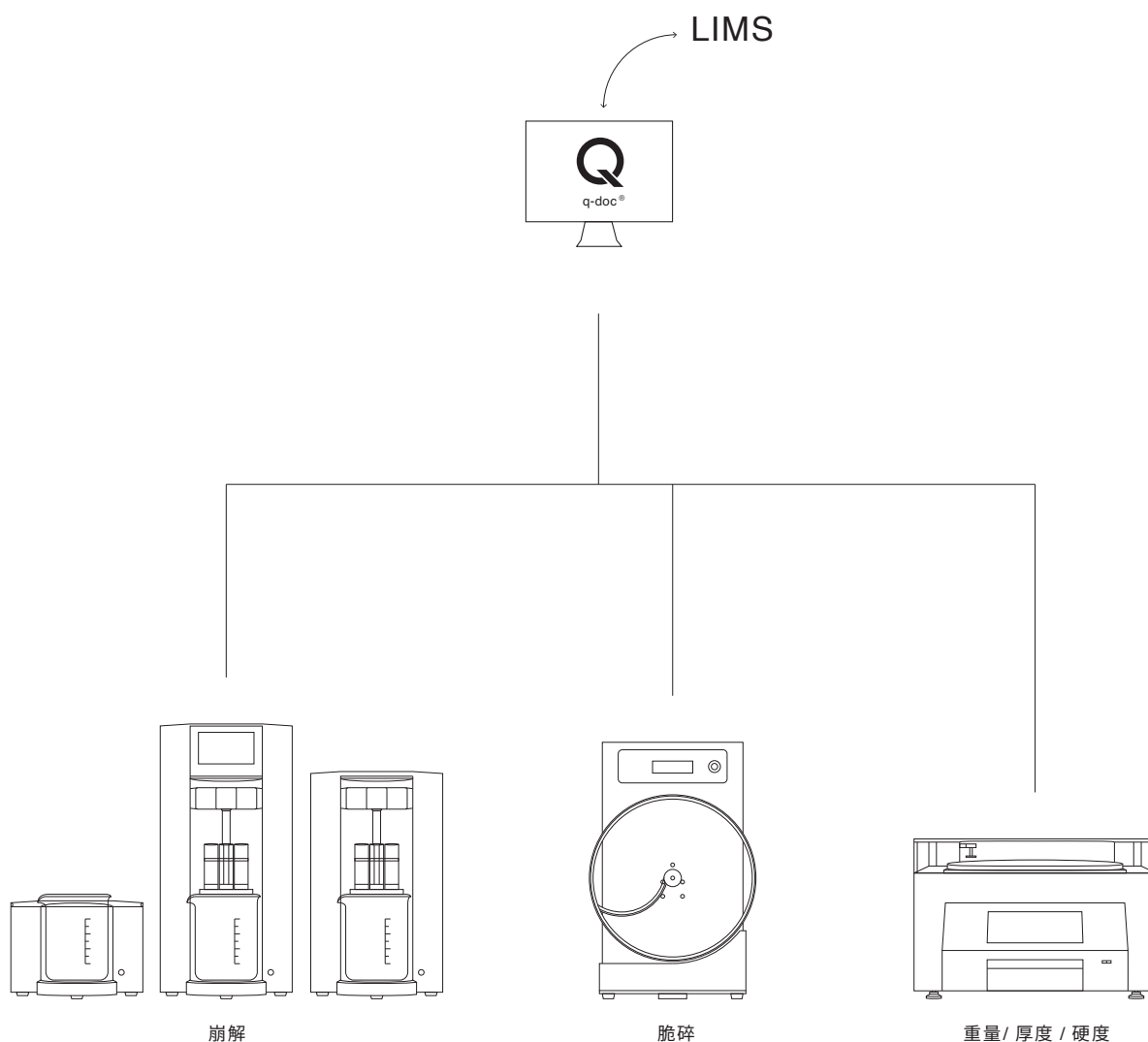
从测试设置到清洗，经过优化的 DT50，可实现快速且符合人体工程学的操作。具有自定中心位磁耦合的无线测试篮可以在几秒钟内更换。每次测试完成后，自动打印报告，包括每片片剂的崩解时间、统计数据和温度协议。



管理你的数据

DT50 与 q-doc®数据管理软件无缝整合，每个工作站可独立控制。为了方便测试大尺寸药片以及满足USP<701>重复测试的要求，可以将多个工作站的结果整合成一个单一的测试方案。为了进行有效的批次分析，q-doc®会自动将所有测试数据整合到一个结构清晰的批次报告中。

示例: DT50 的 q-doc® 网络



DT50 技术规格

工作站		1 - 2 个独立测试工作站
终点检测	技术	可编程片剂残留高度，电磁频率改变检测
	自动检测模式，单个样品	●
	手动检测模式，单个样品	●
	手动检测模式，所有样品	●
篮型号 (仪器 A)	6-试管篮，10 目，自动	○
	6-试管篮，10 目，手动	○
篮型号 (仪器 B)	3-试管篮，10 目，自动	○
	3-试管篮，10 目，手动	○
其他篮型号	6-试管篮，18 目，自动	○
	6-试管篮，31 目，自动	○
	单试管篮，10 目，手动	○
配件	6 试管篮适用的胶囊支架	○
	圆盘移除工具	○
每分钟振动次数	频率 (根据美国药典 / 欧洲药典设定)	30
	频率 (根据日本药典设定)	31
	准确度	± 1
振幅	高度	55 mm
	准确度	± 2 mm
温度	范围	10 - 50°C，可编程 ¹⁾
	温度控制	红外传感器，每个工作站
	测量准确度	± 0.2°C
用户界面 ²⁾	程序容量	100 个产品 / 方法
	用户访问限制	●
打印机 ²⁾	PostScript® 3 (PS3)	以太网
	Epson® 40col.	RS-232 串口
数据管理 ²⁾	q-doc® 软件，可完全控制工作站	○
CE认证	DT50 完全符合所有 CE 和 EMC 设备标准中有关机电安全以及电磁兼容性的规定。	

		主机	从机	介质制备
最大工作站数量	(每个系统)	1	1	1
接口	以太网	●	●	—
	RS-232 串口	●	—	●
电源	100 - 240 V / 50-60 Hz	●	●	●
电力消耗		50 Watt / 3A	50 Watt / 3A	50 Watt / 3A
重量	(未包含包装)	8 kg (18 lbs)	7 kg (16 lbs)	3 kg (7 lbs)
尺寸规格	宽度	225 mm (8.9 inch)	225 mm (8.9 inch)	225 mm (8.9 inch)
	深度	200 mm (7.9 inch)	200 mm (7.9 inch)	200 mm (7.9 inch)
	高度	460 mm (18.1 inch)	380 mm (14.9 inch)	155 mm (6.1 inch)

¹⁾ 无法冷却

²⁾ 适用于 DT50 系统（通过主工作站控制客户工作站）

- 已含/ 必需
- 选配

技术规格如有变更，恕不另行通知。本手册所示的产品，可能包括的选项信息不可作为完全参考标准。
对错误和遗漏不承担任何责任。

